



PROJEKT-NR. P4790, P4842

Belétage – Wohnen auf hohem Niveau

STANDORT

Belétage Baden
Martinsberg 2, 5400 Baden

BAUHERR

Avadis Anlagestiftung
Bruggerstrasse 61a, 5400 Baden

ARCHITEKTEN, GENERALPLANER, BAULEITUNG

Burkard Meyer Architekten BSA
Martinsbergstrasse 40, 5400 Baden

FASSADENPLANUNG

Burkard Meyer Architekten BSA
Martinsbergstrasse 40, 5400 Baden

Die beiden zwölfgeschossigen Wohngebäude stehen sich leicht versetzt und durch einen Platz verbunden gegenüber.

Die Fassade ist geprägt von horizontalen Brüstungs- und Fensterbändern und zeichnet sich durch die verschieden angeordneten Höhen ab. Die Brüstungs- und Sturzabschlüsse sind in Metall ausgeführt, dazwischen ist ein Strukturglas eingespannt. Im Zusammenspiel mit dem Lichteinfall und der hinterlegten eingefärbten Metallkonstruktion ergibt sich die Farbgebung der Fassade. Diese hochwertige Materialisierung der durch die Höhe stark beanspruchten Fassade gewährt einen nachhaltigen und wirtschaftlichen Unterhalt und somit tiefe Lebenszykluskosten.

FAKTEN

Fassadenbrüstung verkleidet mit grossformatigen, teils bedruckten Gussgläsern

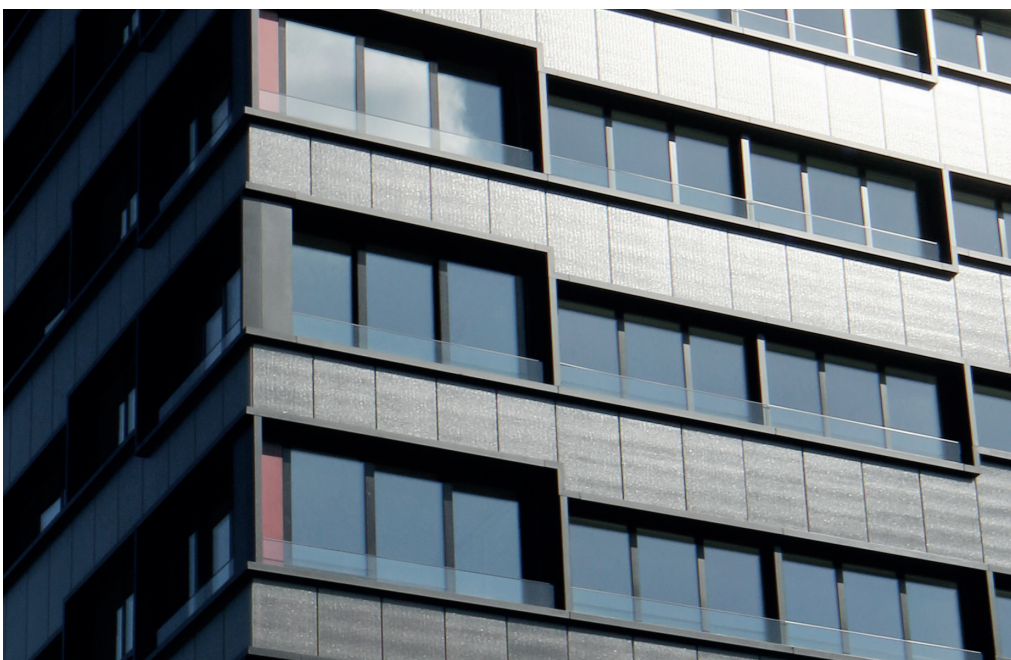
Hinterlage der Glasplatten mit blauen oder roten Trapezblechen

Gebäudeecken Balkonverglasungen mit Hebeschiebeelementen

U-Wert Hebeschieber Uw 1.2 W/m²K

Fläche 4'800 m²

PROJEKTJAHR
FERTIGSTELLUNG
2015



GEILINGER

Geilinger AG | Werkstrasse 20 | PF 1867 | CH-8401 Winterthur | CHE-107.887.919 MWST
T +41 (0)52 234 18 18 | F +41 (0)52 233 46 49 | info@geilinger.ch | www.geilinger.ch